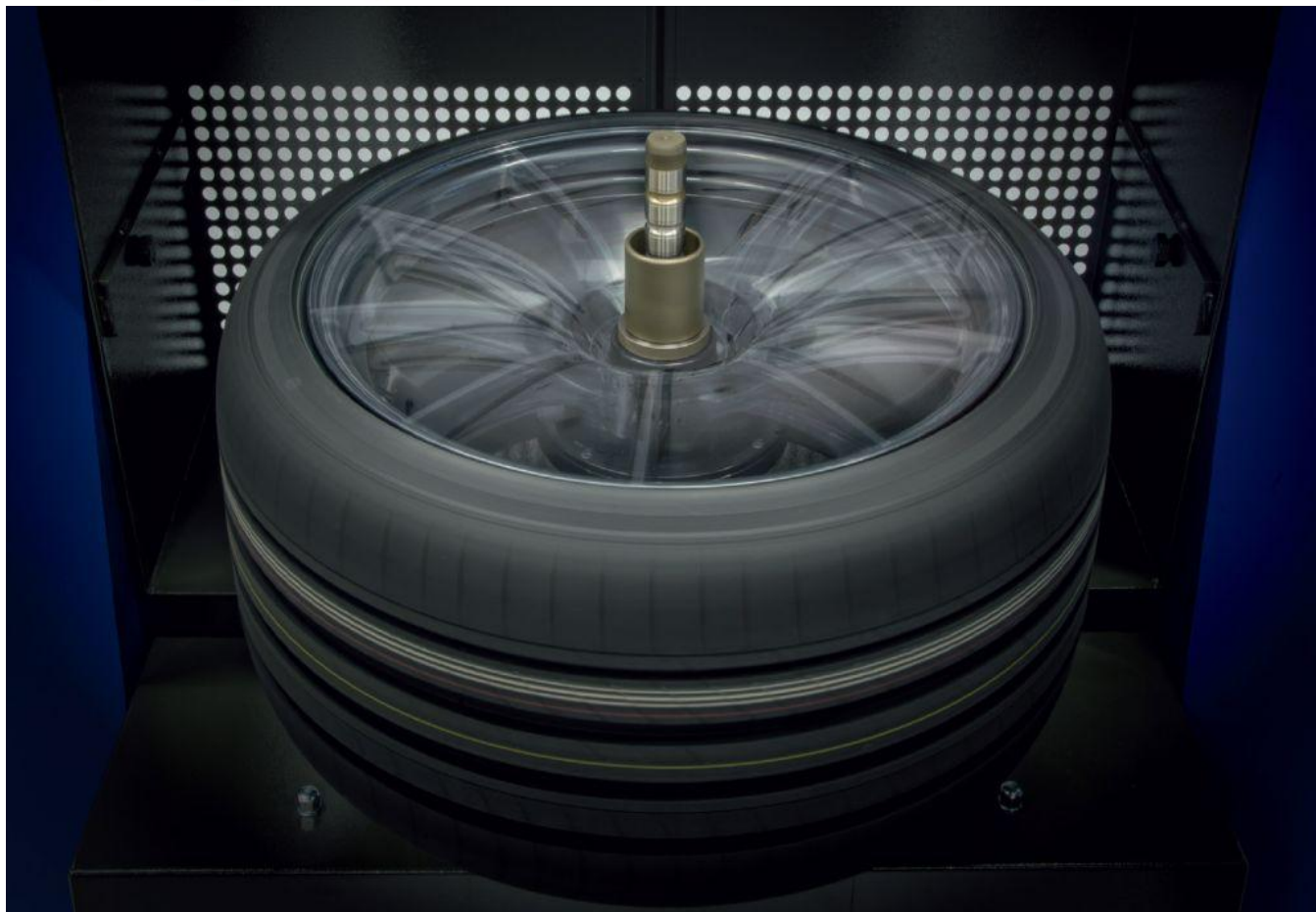


Vysoká přesnost, dlouhá životnost,
bezpečný provoz, lehká ovladatelnost...



SCHENCK RAPID 620/622



SCHENCK RAPID 620/622 – spolehlivý vyvažovací stroj s **LED displejem**. Je vhodný pro vyvažování kol všech typů motocyklů, automobilů a lehkých nákladních vozidel. Stroj je určen zejména pro autoservisy a pneuservisy s náročným provozem a vysokými nároky na přesnost vyvážení. Stroj **RAPID 620** může být vybaven klasickým upínacím systémem s rychloupínací maticí nebo pneumatickým systémem. Velkou předností stroje **RAPID 620** je **vertikální upínací systém**. Hlavní výhody vertikálního upínacího systému jsou :

- snadné pokládání a odebírání testovaného kola obsluhou (kolo je stále ve vodorovné poloze)
- vysoká přesnost při upínání testovaného kola (optimální vycentrování kola na upínacím přípravku vlastní vahou - na kolo nepůsobí žádné síly, které by mohly ovlivnit měření)
- vysoká životnost celého upínacího systému
- úspora místa na pracovišti (stroj je možné instalovat téměř u zdi)



Radauswuchtmaschine
speziell für Aluminium-Felgen-Produktion



SCHENCK RAPID 620 - Profesionální vyvažovací stroj

Lehká obsluha, racionální práce, hospodárné vyvážení...




VLASTNOSTI STROJE SCHENCK RAPID 620 / 622 :

- > Vyvažovací stroj **SCHENCK RAPID 620** s vertikální (svislou) hřídelí
- > Optimální vystředění kola **na vertikálním upínacím přípravku**
- > Vyhodnocení výsledků na LED displejích
- > Program pro statické a dynamické vyvažování
- > ALU program pro nalepovací závaží, program pro PAX kola
- > Program rozdělení závaží za paprsky kola
- > MATCH program pro optimální polohu pneumatiky a ráfku
- > Hlášení GUT v případě dosažení toleranční hodnoty
- > Elektronické měřicí rameno pro snímání hodnoty odstupu
- > Automatický přepočítání polohy a hodnoty nevyváženosti v různých vyvažovacích programech
- > Automatické hlášení překročení statické nevyváženosti
- > Automatický START / STOP po sklopení ochranného krytu
- > Test elektronických obvodů po zapnutí stroje
- > Možnost zadání rozměrů kola v mm (A, B, D1, D2)
- > Upínací systém s rychloupínací maticí nebo pneumatiký
- > **SCHENCK RAPID 620** – provedení s rychloupínací maticí
- > **SCHENCK RAPID 620 FM** – provedení s pneumatikým upínacím systémem



RAPID 622 FM

Vyvažovací stroje pro profesionály

Technické údaje	SCHENCK RAPID 620/622	
Šířka ráfku	1.5"- 14.5"	
Průměr kola	9"- 24"	
Max. průměr kola	890 mm	
Doba měření	2.5 sec	
Přesnost vyvážení	1 g (0.1 g)	
Max. váha kola	70kg	
Elektrické připojení	230V/400V, 50Hz	
Váha stroje	168 kg	



Jiří Kubů Autotechnik ASG
Na Závodí 456
396 01 Humpolec

Tel./fax : 565 53 24 10
Mobil : 603 11 90 66
603 51 51 76



www.autotechnik-asg.cz
www.sicam.cz

info@autotechnik-asg.cz